

Wir schrauben an Deiner Zukunft!

#AusbildungbeiKAMAX





**“Auszubildende bringen
neue Ideen und Energie
ins Werk.”**

Dennis W. Werksleiter

Über KAMAX

Benefits

Lernorte

Ausbildungsteam

Ausbildungsablauf

Ausbildungsberufe

Bewerbungsprozess

Kontakt



Inhaltsverzeichnis

WO?

19 Standorte weltweit
Hauptsitz in Homberg (Ohm)

MIT WEM?

4.000 Mitarbeitende
weltweit

YOUNG STARS IN DEUTSCHLAND?

25 Auszubildende
17 dual Studierende

PRODUKTE

Verbindungselemente,
komplexe Formteile,
Präzisionsteile sowie
Baugruppen

FÜR WEN?

E-Autos, PKWs, LKWs,
E-Bikes, landwirtschaftliche
Fahrzeuge und vieles
mehr...

Das bietet dir KAMAX



Gehalt? Tarifgebunden, na klar.



30 Tage Urlaub? Na Logo.



Vergünstigungen? On top.



Firmenfitness? Selbstverständlich.



Weitere Angebote? Na sicher.



Unsere Lehrwerkstatt

- 1.580m² auf zwei Etagen
- Voll ausgestattete Werkbänke
- Moderne Ausbildungsmaschinen
- Hightech-Anlagen



Unsere Büros

- Fester oder flexibler Arbeitsplatz (Open Office)
- Viele unterschiedliche Bereiche
- Trainingsräume



Björn Bera
Technischer
Ausbilder

“Ich kenne jeden Winkel bei KAMAX und unterstütze dich im Ausbildungsalltag.”



Luisa Nitsche
Teamleiterin
Ausbildung

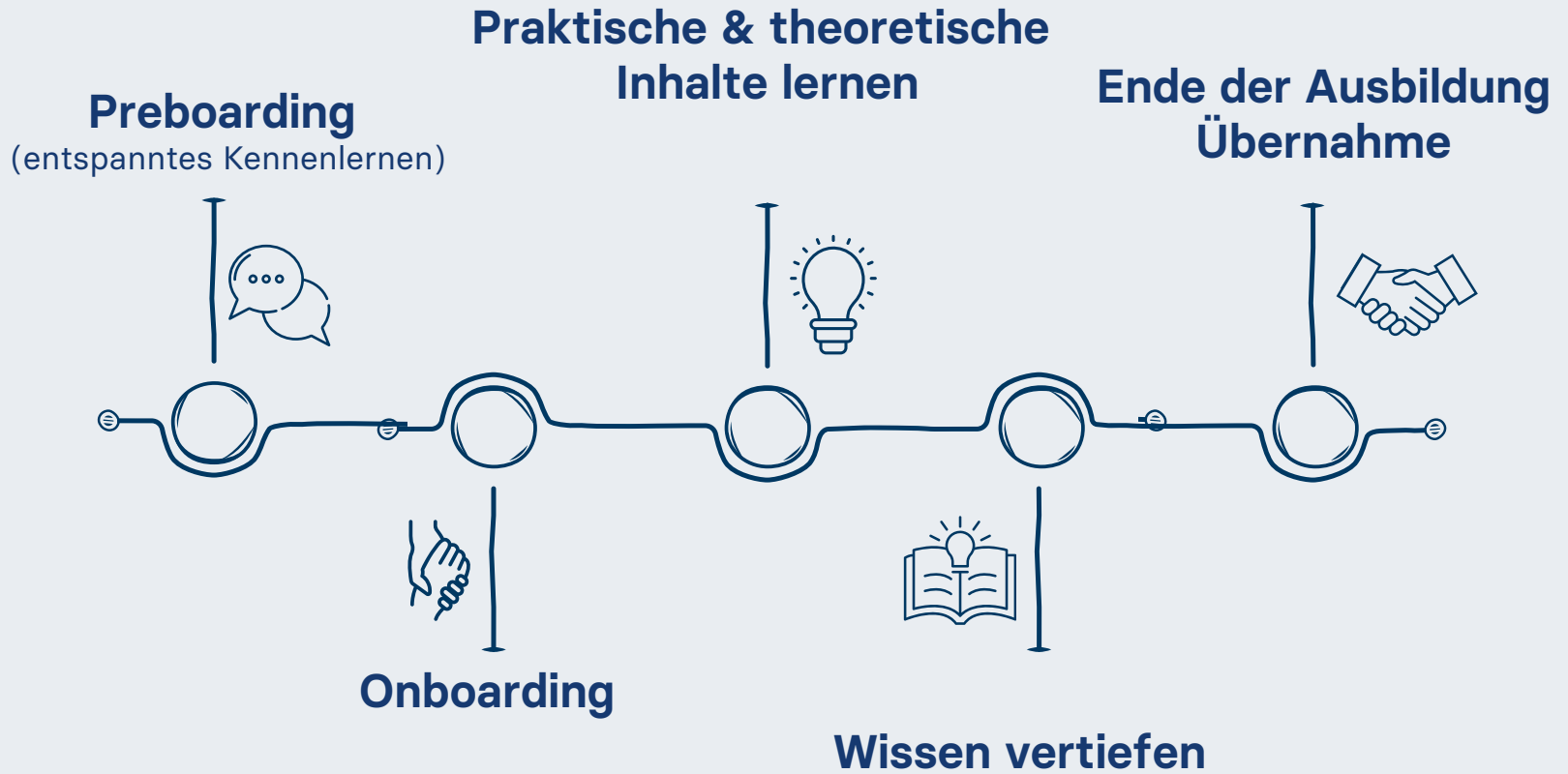
“Ich bin dein erster Kontakt und Sorge dafür, dass es dir bei deiner Ausbildung gut geht.”



Simon Stroh
Technischer
Ausbilder

“Ich hab selbst bei KAMAX gelernt und gebe mein Wissen jetzt gerne weiter.”

Deine Zeit bei uns





Hier
findest du
unser
aktuelles
Angebot

- Industriekaufmann/frau
- Fachinformatiker*in für Systemintegration
- Maschinen- & Anlagenführer*in
- Werkstoffprüfer*in
- Industriemechaniker*in
- Zerspanungsmechaniker*in
- IT-Systemelektroniker*in
- Mechatroniker*in
- Fachkraft für Lagerlogistik
- Elektroniker*in für Betriebs- oder Automatisierungstechnik

Noch unsicher?
Dann mach ein **Praktikum!**

**“Ob in der Logistik, im
Vertrieb oder im
Personalwesen – als
Industriekauffrau kann ich in
vielen Bereichen früh
Verantwortung übernehmen.”**





Freu dich auf:

Du unterstützt Mitarbeitende in den kaufmännischen Bereichen wie Vertrieb, Logistik, Einkauf, Finanzbuchhaltung sowie die Personalabteilung.

Das bringst du mit:

Gute Noten in Mathe, Deutsch und Englisch sowie Interesse an kaufmännischen Vorgängen.

Interessant zu wissen:

- Ausbildungsdauer: 3 Jahre.
- Berufsschule in Lauterbach.
- Mittlere Reife ist wünschenswert.

Fachinformatiker*in für Systemintegration

Freu dich auf:

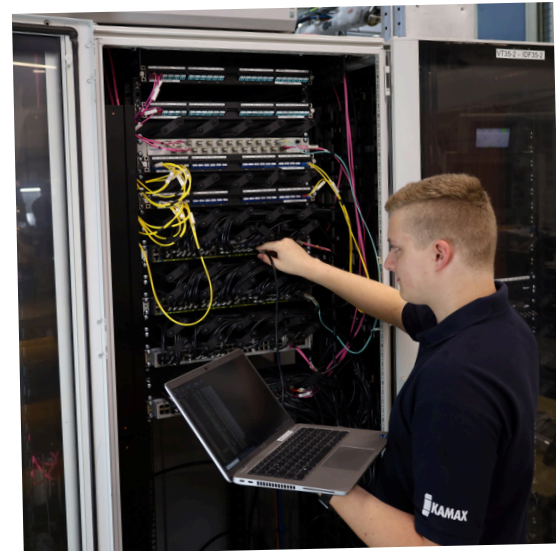
- Du stattest interne Kunden mit Hardware wie Laptop sowie Mobiltelefonen aus und unterstützt bei der Einrichtung.
- Du hilfst aktiv bei der Bearbeitung des Ticket-Systems mit.
- Du planst und installierst IT-Systeme und richtest Netzwerke ein.

Interessant zu wissen:

- Ausbildungsdauer: 3 Jahre.
- Berufsschule in Gießen.
- Mittlere Reife ist wünschenswert.

Das bringst du mit:

Du arbeitest sorgfältig und hast Spaß an Kommunikation und Kundenkontakt. Du begeisterst dich für Informatik und technischen Zusammenhänge.





“Mir gefällt, dass ich an realen Projekten mitarbeite. Verantwortung motiviert mich und zeigt mir, dass meine Arbeit wichtig ist.”

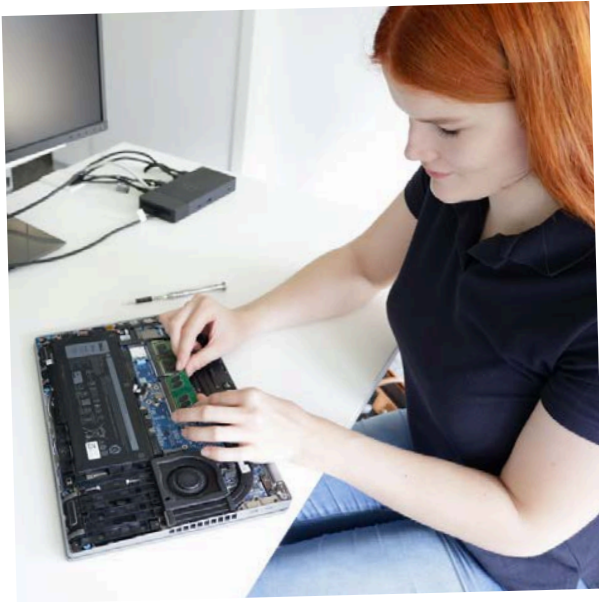
IMMER STARK. VERBUNDEN.
Wir lernen heute für morgen



UNSERE LEHRWERKSTATT



“Große Maschinen und Anlagen zu bedienen, hat mich von Anfang an gereizt.”



Freu dich auf:

- Du planst, installierst und konfigurierst technische Systeme aller Art.
- Du behebst Fehler.
- Du berätst interne Kunden.

Interessant zu wissen:

- Ausbildungsdauer: 3 Jahre.
- Berufsschule in Gießen.
- Mittlere Reife ist wünschenswert.

Das bringst du mit:

Du interessierst dich für Mathematik, Physik und Informatik. Außerdem begeisterst Du Dich für Elektrotechnik und Mechanik.

Elektroniker*in für Betriebs- oder Automatisierungstechnik

Freu dich auf:

- Programmieren & konfigurieren von Systemen.
- Installieren von Leitungsführungssystemen, Informations- und Energieleitungen.
- Prüfen, inbetriebnehmen, warten & reparieren von elektrotechnischen Systemen und Anlagen.

Das bringst du mit:

Du begeisterst dich für Elektronik und hast Fingerspitzengefühl beim Arbeiten mit Strom. Mathe und Physik sind in der Schule kein Problem für Dich.

Interessant zu wissen:

- Ausbildungsdauer: 3,5 Jahre.
- Berufsschule in Gießen.
- Mittlere Reife ist wünschenswert.



**“Die Arbeit an Maschinen
und das ständige
Optimieren der
Produktionsprozesse
machen mir einfach Spaß.”**



Freu dich auf:

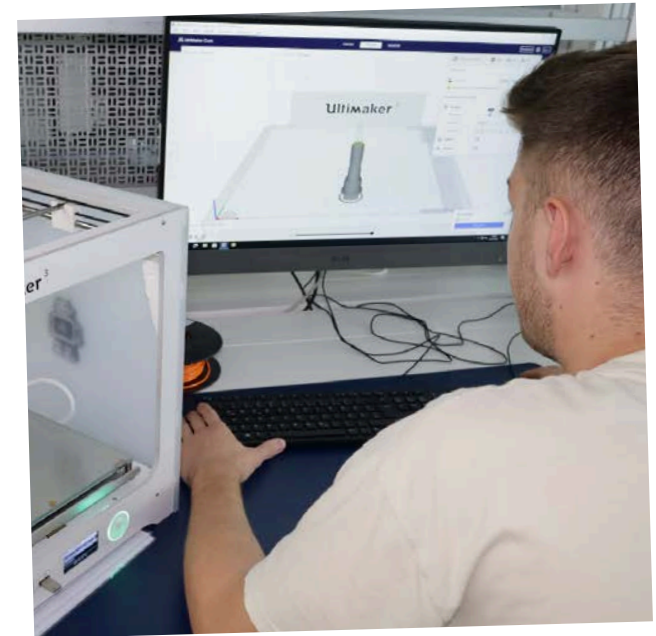
- Du führst diverse Installationen, Wartungen & Reparaturen an komplexen elektrischen, pneumatischen und hydraulischen Anlagen durch.
- Du bestückst, verdrahtest und kontrollierst Schaltschränke und das verlegst dazugehörigen Leitungen.
- Du programmierst Software für mechatronische Systeme sowie deren Instandhaltung.

Das bringst du mit:

Handwerkliches Geschick, sorgfältiges Arbeiten, technisches Verständnis und Interesse an Maschinen.

Interessant zu wissen:

- Ausbildungsdauer: 3,5 Jahre.
- Berufsschule in Alsfeld.
- Mittlere Reife ist wünschenswert.





Freu dich auf:

Du bedienst große Produktionsmaschinen oder Kontrollautomaten für die Qualitätssicherung.

Interessant zu wissen:

- Ausbildungsdauer: 2 Jahre.
- Berufsschule in Alsfeld.
- Wünschenswert ist der Hauptschul- oder ein vergleichbarer Abschluss.

Das bringst du mit:

Interesse an den Fächern Mathe und Physik sowie Spaß am Bedienen komplexer Maschinen.

Industriemechaniker*in



Freue dich auf:

- Du bedienst große Produktionsmaschinen und richtest sie ein.
- Dazu gehört das Warten und Instandhalten dieser Maschinen sowie das Schweißen.

Interessant zu wissen:

- Ausbildungsdauer: 3,5 Jahre.
- Berufsschule in Alsfeld.
- Mittlere Reife ist wünschenswert, jedoch kein Muss.

Das bringst du mit:

Interesse an Mathe und Physik sowie Begeisterung für's Schrauben an großen Produktionsmaschinen.

Freu dich auf:

- Du stellst Werkstücke her durch Drehen, Fräsen oder Schleifen an CNC Dreh- und Fräsmaschinen (computer-gesteuerte Maschinen).
- Du programmierst CNC-Maschinen.

Interessant zu wissen:

- Ausbildungsdauer: 3,5 Jahre.
- Berufsschule in Lauterbach.
- Mittlere Reife ist wünschenswert.

Das bringst du mit:

Keine Angst vor Zahlen, denn Interesse an Mathematik und Physik sind das A&O, vor allem Geometrie ist kein Neuland für Dich.



Werkstoffprüfer*in

Freu dich auf:

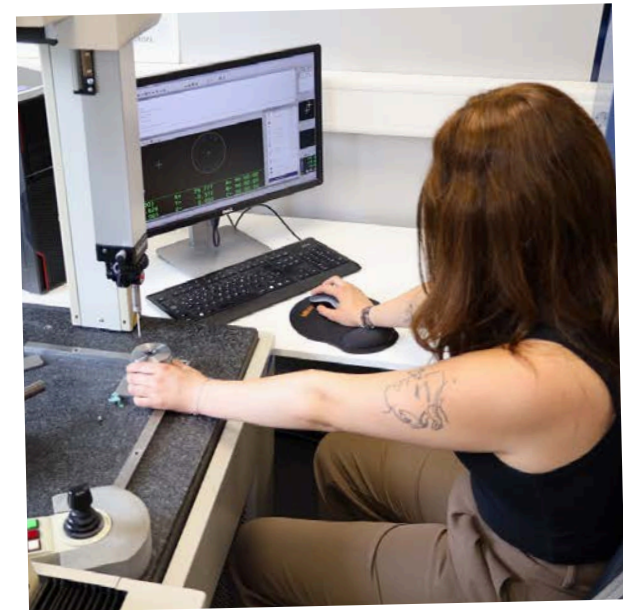
- Du prüfst und stellst die Qualität unserer Produkte sicher.
- Du führst die Metallografie sowie Material- und Werkstoffprüfungen durch.

Das bringst du mit:

Interesse an den naturwissenschaftlichen Fächern Physik, Chemie und Mathematik.

Interessant zu wissen:

- Ausbildungsdauer: 3,5 Jahre.
- Berufsschule in Wetzlar.
- Mittlere Reife ist wünschenswert.



Freu dich auf:

Du lernst die logistischen Abteilungen wie Lager, Disposition, Wareneingang, Kommissionierung und Versand kennen.

Interessant zu wissen:

- Ausbildungsdauer: 3 Jahre.
- Berufsschule ist in Gießen.
- Mittlere Reife ist wünschenswert, jedoch kein Muss.

Das bringst du mit:

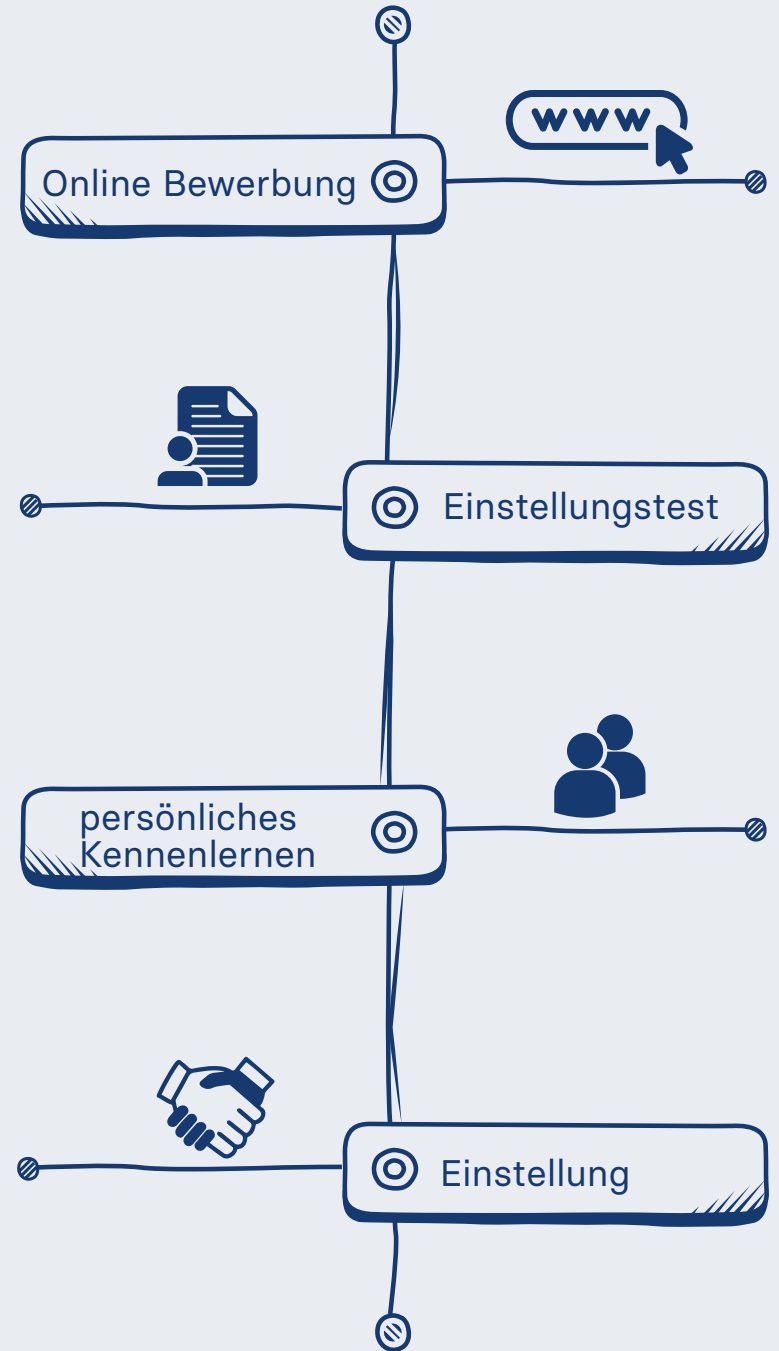
Du bist ein Organisationstalent und Mathematik ist für dich ein Klacks. Du kannst analytisch Denken und hast Technik-Verständnis.



Bewerbungsprozess

Tipps für dein persönliches Kennenlernen:

- Wir freuen uns wenn du pünktlich bist.
- Sei du selbst und zeige echtes Interesse - auch mit deinen Fragen.
- Überlege dir, warum du bei KAMAX arbeiten möchtest.





KAMAX

IMMER STARK. VERBUNDEN.
Lernen heute für morgen

Wir, das Management Team vom Werk Homberg, freuen uns auf dich!

#DeineZukunftbeiKAMAX

#AusbildungbeiKAMAX

Unser Angebot für Dich



Stelle Deine Fragen an:

Luisa Nitsche

luisa.nitsche@kamax.com

Tel.: +49 6633 79-703

KAMAX GmbH & Co. KG
Dr.-Rudolf-Kellermann-Str. 2
35315 Homberg (Ohm)



www.kamax.com/karriere